



**Université de Bordeaux**  
*Sciences Technologies*

***Bio – Géosciences***

*Ex- Anthropologie biologique - Préhistoire*

<http://www.pacea.u-bordeaux1.fr/Objectifs-du-Master-Biogeosciences.html>

# Équipe d'enseignants-chercheurs\* (2018-19)



## • Anthropologie biologique

- Priscilla BAYLE (MC)
- Christine COUTURE-VESCHAMBRE (MC)
- Marie-France DEGUILLOUX (MC)
- Christopher J. KNÜSEL (Pr)
- Stéphane ROTTIER (MC)

## • Préhistoire *s.l.*

- Solène CAUX (ATER)
- David COCHARD (MC)
- Catherine FERRIER (MC)
- Jacques JAUBERT (Pr)
- Antoine SOURON (MC)

+ O. DUTOUR (Pr) DÉ ÉPHÉ

+ Intervenants UB (Anglais), PACEA (CNRS, MCC, INRAP...) + extérieurs

## Autres interlocuteurs principaux :

- Maryelle BESSOU (hygiène-sécurité, TP anthropologie) B8
- Catherine MOREL-CHEVILLET (secrétaire générale PACEA : stages M2)
- Éric PUBERT (emplois du temps, salle) B18
- Cyril LANÇON (secrétariat pédagogique UF Bio) **UB-Carrère**

## Master Sciences Technologies

Mention : *Bio-Géosciences* (resp. J. Jaubert)

*Habilitation MESR 2011-15 (A+ A+ A+) Anthropologie bio. - Préhistoire*

Accréditation MESR 2016-20 (Avis favorables **sauf intitulé mention**)

Trois parcours (ex- spécialités)

- **Anthropologie biologique** (resp. Ch Couture-Veschambre)
- **Archéothanatologie** (resp. Chr. J. Knüsel)
- **Préhistoire, géoarchéologie, archéozoologie** (resp. D. Cochard)
- **Formation rattachée à**
  - **UF Biologie (B7)** J. Chaudière dir.
  - **UF Sciences – Terre - Environnement (STE) (B18)** A. Marache dir.
- Laboratoire : **PACEA**



**Offrir une formation à la Recherche, enseignement, administration, valorisation-médiatisation de la Recherche**

## **en Anthropologie biologique (diachronique)**

- Évolution humaine et paléoanthropologie
- Ostéologie humaine et paléobiologie
- Paléogénétique

## **en Archéothanatologie (diachronique)**

- Archéologie funéraire / archéothanatologie

## **en Préhistoire (Pléistocène) s.l.**

- Géoarchéologie
- Archéozoologie, bioarchéologie, paléozoologie
- Prod. techniques, symboliques (industries lithiques, osseuses [MDA], artistiques)
- Interprétation des sites préhistoriques (taphonomie)

# BIO-GÉOSCIENCES

ANTHROPOLOGIE BIOLOGIQUE - PRÉHISTOIRE

STE

J. JAUBERT

Sc.bio

2016-20  
**1 MENTION**  
3 parcours

M1-S7

**Socle commun de connaissances,  
Méthodologie**

**NÉ = 36**

D. COCHARD, M.-F. DEGUILLOUX  
Ch. VESCHAMBRE-COUTURE

**M1**

M1-S8

**Préhistoire, géoarchéologie  
archéozoologie**

STE

D. COCHARD

**12**

Mémoire R

**Anthropologie biologique**

Chr. COUTURE-VESCHAMBRE

**12**

Sc.Bio

**Archéothanato logie**

Chr. KNÜSEL

**12**

**M2**

M2-S9

M2-S10

# BIO-GÉOSCIENCES

## ANTHROPOLOGIE BIOLOGIQUE - PRÉHISTOIRE

Parcours  
*Anthropologie biologique*

Parcours  
*Archéothanatologie*

**M1**

M1-S8  
30 ECTS

Sc.Bio

Terrain « Funéraire » ou  
« Préhistoire »  
9

Ostéologie Paléobiologie 6

Terrain « Funéraire »  
9

Diversité bio. et Évol. humaine 6

Fonct. et Valoris.  
Rech. 3

Anglais 3

Archéothanatologie 1  
3

Option UBM -  
EPHE - PaPb 3

**Anthropologie biologique**

Chr. COUTURE-VESCHAMBRE

Paléobiologie (2) 6

Diversité bio. et Évol. humaine (2) 6

M2-S9  
30 ECTS

Option PGA -  
EPHE  
6

Archéothanatologie (2) 6

Research seminars 6

Option UBM  
EPHE - SHS  
6

**Archéothanatologie**

Chr. KNÜSEL

**M2**

M2-S10  
30 ECTS

Anglais 3

Mémoire  
Recherche Ab  
27

Mémoire  
Recherche At  
27

# BIO-GÉOSCIENCES

ANTHROPOLOGIE BIOLOGIQUE - PRÉHISTOIRE

STE

Parcours

Sc.bio

*Préhistoire, Géoarchéologie, Archéozoologie*

**M1**

M1-S8

**Préhistoire, géoarchéologie  
archéozoologie**  
STE  
J.-G. BORDES

**Archéologie préhist.  
de terrain**

9

**Environnement et  
ressources animales**

9

30 ECTS

**Sociétés de la  
Préhistoire européenne**

9

*Anglais*  
3

M2-S9

Peuplements  
préhist. extra-  
européens

6

Immatériel,  
symbolisme et arts  
préhistoriques

6

**Research.  
seminars**  
6

30 ECTS

Géoarchéologie  
et taphonomie

6

Expérimentations  
Préhistoire  
Archéozoologie

6

**M2**

M2-S10

**Mémoire Recherche  
PGA**  
27

*Anglais*  
3

30 ECTS

# Perspectives professionnelles

## 1. Poursuite en thèse\*

*Court terme*

*Moyen, long terme*

- **Doctorats** → concours Éd → mentions B, TB
- Contrats étranger, post doctorats → CDD
- Enseignement supérieur → qualif. CNU + concours
- CNRS → concours CR
- Archéologie préventive → concours ChO-R
- Ministère de la Culture (MCC) → concours FP : CP

## 2. Après le Master 2

- **Archéologie préventive** → CDD → concours CDI (INRAP, entreprises privées)
- *Médiation scientifique (CDD)*
- CNRS, Univ. → CDD → concours IÉ
- Ministère de la Culture (MCC) CDD → concours FP : IÉ, CP
- Collectivités territoriales (départements, CC, municipalités...) CDD → id.
- Musées, muséums d'histoire naturelle...CDD → concours FP : AC, CP
- *Formation complémentaire (autre M2, "M3")*



# International Research Seminars

M.-F. DEGUILLOUX

- 51 h présentiel & env. 125 h travail personnel

(Intervenants extérieurs, RS PACEA)

- **Séminaires** de chercheurs ou enseignants-chercheurs de l'UMR ou extérieurs à l'UMR, en anglais, sur des sujets d'actualité de la recherche
- Préparation d'une **synthèse bibliographique** + commentaire d'articles, relatifs au sujet de mémoire de recherche du semestre 10

- Une note d'examen final écrit (quiz ; coeff. 0,2)  
+ une note de contrôle continu (présentation orale ; coeff. 0,8)

## Réunion scientifique PACEA du jeudi 6 septembre 14h

Lieu : Salle de l'Univers, nouveau B18

### Programme

**14h-14h40 : Entre Bordeaux et les Balkans : deux ans à la recherche des frontières de l'art**

*Aitor Ruiz Redondo*

**14h40-15h10 : Démêlons Cro-Magnon : une approche multiple pour réassocier les restes squelettiques des membres inférieurs et déterminer les profils biologiques des individus adultes**

*Adrien Thiebault*

**15h10-15h40 : SiBaToGA project: The influence of stress in the bones and teeth of great apes**

*Kate McGrath*

# Paléobiologie 2

P. BAYLE

- Variation biologique actuelle et passée
- Ostéobiographie
- Croissance, développement, traits d'histoire de vie
- Anatomie fonctionnelle
- Outils & méthodes

- 23h CM, 12h TP & 13h TD (PB, ChC, MFD, ChJK, SR, DC)
  - Ostéologie des immatures
  - Micromorphologie
  - Du signal biologique à la méthode
  - Identification biologique individuelle (âge ++, sexe ++, mobilité, alimentation)
  - Génotypes & phénotypes
  - Imagerie médicale & 3D
  - Morphométrie géométrique

Examen final écrit (0,5) +  
commentaire d'article oral (0,5)

# Diversité biologique et Évolution des populations humaines (2)

Ch. COUTURE-V. & M.-F. DEGUILLOUX

- Évolution de la diversité biologique et culturelle des populations humaines, passées et présentes
- Approches intégrées
- Cycles thématiques

- 40 h CM, 3 h TP & 7 h TD (PB, ChC, MFD)
  - Diversité phénotypique et moléculaire
  - Microévolution des groupes humains
  - Évolution des Néandertaliens
  - Modernité humaine
  - Microévolution des groupes modernes

Examen final écrit (0,5) + contrôle continu (0,5)

**Archéothanatologie 2**  
S. ROTTIER / Ch. J. KNÜSEL

• **Objectif :**

- Acquérir les compétences interprétatives concernant les grands ensembles funéraires et leur stratégie d'étude

**TP :**

- Études de cas
- Travaux post-fouille,
- Constitution du rapport de fouille archéologique

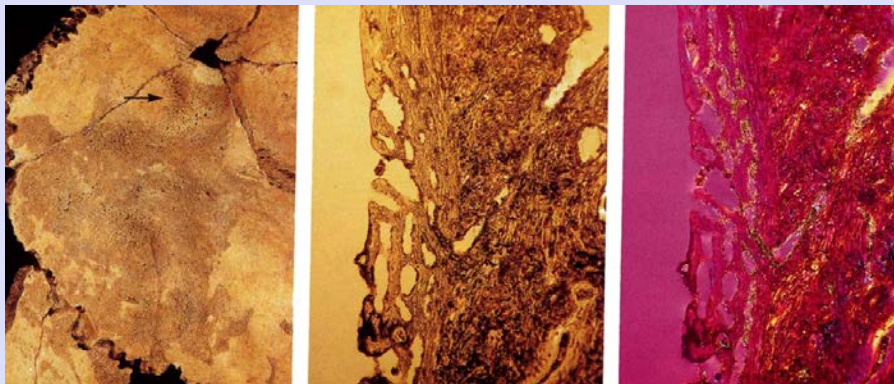
- Contrôle continu (0,5)
- Examen terminal (0,5)

# Paléopathologie intégrative

O. Dutour

- État de santé des populations du passé
- Approche intégrative (triptyque SES : santé, environnement, sociétés)
- Croissance, vieillissement, nutrition et carences
- Traumatismes, Infections, Tumeurs...

- 25h CM, 25h ED (H. Coqueugniot, A. Colombo, O. Dutour)
- Diagnostic rétrospectif pratique
- Méthodes analytiques (Imagerie & 3D ; paléobiologie moléculaire)
- Paléopathologie de la croissance et du vieillissement
  - Paléopathologie carencielle et métabolique
  - Paléopathologie infectieuse, traumatique et tumorale



- Examen final écrit QCM / QROC (0,5)
- Contrôle continu : étude de pièces, présentation d'articles et
- Rendu d'un travail personnel (0,5)

# Géoarchéologie et taphonomie

C. FERRIER et D. COCHARD

- Paléoenvironnements, impacts sur les populations du passé
- ✓ Changements climatique des derniers 150 000 ans
- ✓ Environnement physique en Aquitaine au cours de la fin du Pléistocène
- ✓ Impact sur peuplement Aquitaine et Europe
- ✓ Rôle dans l'extinction des Néandertaliens
- Processus de formation des sites (karst et plein air)
  - Processus physico-chimiques et bioturbation
  - Taphonomie pollinique en grotte
  - Méthodes d'étude
- Analyse taphonomique et paléoécologique d'un ensemble microfaunique : de la théorie à la pratique

- Cours, TD/TP
  - 14 h CM
  - 5 séance de TP/TD
  - Commentaire d'articles
- 2 sorties terrain (CF – ÉA)
  - Le Placard (Charente)
  - Aéroport de Bordeaux

**Examen CC + TD/TP +  
Écrit final**

[http://www.u-bordeaux.fr/formation/2017/PRMA\\_28/bio-geosciences/enseignement/FRUAI0333298FCOEN\\_5426/geoarcheologie-et-taphonomie](http://www.u-bordeaux.fr/formation/2017/PRMA_28/bio-geosciences/enseignement/FRUAI0333298FCOEN_5426/geoarcheologie-et-taphonomie)

M2-S9

PGA + Opt. Ab-At

UE 4TAB908U

6 ECTS\*\*

# Expérimentations Préhistoire, Archéozoologie

J.-G. BORDES → S. CAUX

- Élaborer et résoudre une problématique, via une approche expérimentale
- Interaction avec les chercheurs
- Préparation au mémoire de M2
  
- 2017: industrie osseuse au Moustérien ?
- Combe Grenal
- Jean-Philippe Faivre, Émilie Claud, Élise Tartar, Sandrine Costamagno, Emmanuel Discamps, Brad Gravina, Michel Brenet

- **Dates : 28/09 - 5/10/18 + 6 €j**
- **Lieu : Lamothe-Fénelon (Lot)**

- **Article à résumer : le 10/09**

- 3 h de CM
- 3 h de TD
- 45 h de TD terrain
- 150 h de travail perso.

- **Note de contrôle continue (coef. 0,5)**
- **Rapport écrit (coef. 0,5).3**

[http://www.u-bordeaux.fr/formation/2017/PRMA\\_28/bio-geosciences/enseignement/FRUAI0333298FCOEN\\_5427/experimentations-prehistoire-archeozoologie](http://www.u-bordeaux.fr/formation/2017/PRMA_28/bio-geosciences/enseignement/FRUAI0333298FCOEN_5427/experimentations-prehistoire-archeozoologie)



# Sociétés de la Préhistoire extra-européenne

J. JAUBERT

- **Connaissance générale : 'mondialisation' des peuplements, de la Préhistoire, des savoirs**
- **1<sup>ers</sup> peuplements → (ChCC)**
- **Pluridisciplinaire**
  - °Chronobiologie, paléoenv<sup>t</sup>.
  - Paléogéo.
  - °Anthropo.
  - **\*Sociétal**
    - **Technique**
    - **Culturel, symbolique**



- Afrique subsaharienne, Maghreb, Proche / Moyen-Orient, Asie centrale, Altaï-Sibérie, Asie, Insulinde, Océanie / Sahul, Béringie, Amériques
- **Pléistocène** (Holocène anc.)

- 16 CM (1-4 h) JJ + collègues CNRS anthropologues (IC), préhistoriens (SC, JPR), cours à 2 voix (AS, BM, PB)
- **Cours inversés**
- **TD Résumés publications < chaque cours**

**Examen final écrit (0,5)**

**Oral sujet choisi non traité (0,5)**

(Caucase, Péninsule arabique, Asie Sud-SE, Insulinde, Wallacea...)

M2-S8

PGA

+ Opt. Ab-At

UE 4TAB907U

6 ECTS\*\*

# Immatériel, symbolisme et arts préhistoriques

J. JAUBERT

- S'approprier et connaître les principaux champs document. relatifs au **symbolique**, **'artistique** (sépulcral, 1<sup>ers</sup> graphismes, art rupestre, pariétal, mobilier, parure...)
- Connaître documentation, étude, **conservation**
- Savoir décrire, interpréter œuvre d'art, MC, parure, sépulture...
- Historiographie (±)
- Études de cas (Lascaux, Chauvet, Cussac)
- Méthodes d'étude, de relevés (art)
- Géo-archéo. paroi ornée...
- 12 CM (1-3 h) JJ + collègues CNRS-UB, anthropo. (BM, ChJK+SV, SR), PACEA-MCC préhist. (Fd'E, CNP, CF, VF, MV, JChP...)
- **UE en partie décentralisée, séminarisée : Les Eyzies (Maison Bordes) + 6 €j**
- **22-26 octobre 2018 – 1 j. CNP Périgueux**
- Cours matin, visites sites-TD a.m. (5 j.) GAO + sépulcraux
  - Relevés d'art
  - Sites ouverts au public (L4, FdG, CB, LeM, RdM, LaF, PIP...)
  - Site non ouverts au public (Grèze, Domme)



- Examen final écrit (0,5) 10 questions
- Poster (0,25)
- TP-Oral s/ place, MNP (0,25)

# Anglais M2

3 ECTS\*

Jennifer HENRY, C. POUTHIER, CH.J. KNÜSEL

- **Objectifs** : prise de parole formelle et interaction
- Préparer les étudiants pour la **présentation formelle** en anglais du stage de M1
  - Être capable d'organiser, de décrire, d'expliquer...
  - Être capable de répondre aux questions
- Préparer les étudiants à la **prise de parole spontanée** dans le cadre d'un jeu de rôles proche d'une situation professionnelle.
  - Collecte d'informations, organisation des rôles, répartition des interventions

- **Éliminatoire\***
- **Dates**
  - 1<sup>ère</sup> quinzaine Janvier 2019

- **Évaluation**
  - Présentation : 0,5
  - Jeu de rôles : 0,5

## Mémoire Recherche

J. JAUBERT, D. COCHARD, CH. COUTURE-V., CHR. J. KNÜSEL

→ Mener à bien un **sujet de recherche** et formuler ses résultats via un mémoire et une soutenance publique

- Définition sujet avec les tuteurs
- Appropriation sujet, autonomie relationnel avec encadrement
- Méthodologie, outils d'étude
- Formulation des résultats, analyse
- Discussion, étude comparative, perspectives
- Forme (normes, écriture, BdD, illustration, ppt)
- Bibliographie, référencement

- **Stage contractuel (gratifié) 4 mois** (15 janv-15 mai)
- Sujets ± déposés [www.pacea](http://www.pacea)
- 6 h présentiel (journée mi-parcours : 22 février 2019)
- Encadrants ('tuteurs' / *maîtres de stage* PACEA ou extérieurs (1-2-3)
- + Séminaires, conférences, RS de l'UMR

- **Mémoire de recherche 70 p.** (coeff. 0,8)
- **3 ex. 31 mai 17 h** secrétariat PACEA (RW)
- **Oral (soutenance) 17-19 juin 2019** (15' M2 + 15' tuteurs + 15' jury + 15' délib.) coeff. 0,2

# BONUS SPORT en Licence et Master

## Contenu et Procédure d'inscription

### BONUS SPORT de 0 à 5 Pts

par semestre de sport effectué

- 10 semaines de cours minimum sur les 12 possibles
- Points ajoutés à la somme des points du semestre / 200

<b>Niveau LICENCE</b>	8 Pts = Performance motrice 8 Pts = Progression / Régularité des apprentissages 4 Pts = Attitudes en situation					
<b>NOTE / 20 Pts</b>	de 0 à 9	10 à 12	12 à 14	14 à 16	16 à 18	18 à 20
<b>Points BONUS</b>	<b>0</b>	<b>1</b>	<b>2</b>	<b>3</b>	<b>4</b>	<b>5</b>
<b>Niveau MASTER</b>	<b>ETUDIANT</b> <i>Débutant</i>	<b>DEPARTEMENTAL</b> <i>Débrouillé</i>				
				<b>REGIONAL</b> <i>Confirmé</i>		
					<b>NATIONAL</b> <i>Expert</i>	<b>INTERNATIONAL</b>

- ✓ Dès **4 SEPT** → consulter les activités sportives du collège ST :
  - Sur le lien : <http://www.u-bordeaux.fr/Campus/Sport/Activites2>
  - Ou sur l'affichage au Service des Sports ST (Rdc hall bât A22)
- ✓ Dès **11 SEPT** → si l'activité retenue nécessite une **Préinscription** (sigle P.I dans colonne droite), vous devez vous préinscrire directement en cliquant sur le lien : <http://sport-st.u-bordeaux.fr/inscriptions.php> (à l'aide de votre IDENTIFIANT et MOT de PASSE université)
- ✓ Le **LUNDI 18 SEPT** → début des cours de sport... Présentez-vous directement sur l'installation sportive avec votre carte d'étudiant auprès du professeur d'EPS (jour, lieu et horaire précisé) responsable de l'activité de votre choix pour **confirmer auprès de lui votre inscription**

SERVICE des SPORTS S.T

Hall du  
Bâtiment A22

☎ : 05.40.00.63.69

✉ : sport-st@u-bordeaux.fr

# Évaluation enseignement, amélioration continue

- Enquête(s) établissement UB
- **Auto-évaluation mention**
  - Représentant(e) étudiants(s) M1 : réunion bilan S7, S8
- Conseil de perfectionnement élargi (**début juillet**)

université  
de BORDEAUX

## Divers

### Laboratoire PACEA

- A. Delagnes dir., Ch. Couture DA + C. Morel-Chevillet
- Bibliothèque B8, B18 (I. Escurial)
- Secrétariat : R. Wortmann



Association ***Le chaînon manquant*** <http://chainonmanquant.yoctown.com>